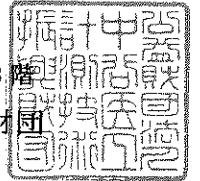


令和2年3月吉日

民間奨学財団奨学金ご担当 御中

東京都品川区大崎一丁目2番2号
アートヴィレッジ大崎セントラルタワー8階
公益財団法人中谷医工計測技術振興財団



大学院生奨学金（給付型）募集のご案内

拝啓 時下ますますご清祥のこととお慶び申し上げます。

当財団は、臨床検査機器・試薬メーカーであるシスメックス株式会社（東証一部上場：コード6869）の初代社長・中谷太郎により1984年に設立され、過去35年余にわたり、医工計測技術に関連した研究開発や技術交流に対する助成、研究者の顕彰等を行って参りました。

平成29年度から「医工計測技術分野で博士号の取得を目指す大学院生に対する奨学金給付事業」を行っておりますが、この度、令和2年度の募集を開始します。

つきましては貴校の大学院受験予定の学部生、および大学院生の皆様にも是非ご応募いただきたく、ご案内申し上げます。

ご多用とは存じますが、本事業にご理解を賜り、関係の皆様にご周知いただければ幸いです。

敬具

記

令和2年度大学院生奨学金

募集期間：令和2年4月1日～6月10日

添付資料：募集要項（1部）、大学院生奨学金チラシ（2部）

奨学金内容と応募方法については、募集要項、弊財団Webサイトをご覧ください。

財団サイト <https://www.nakatani-foundation.jp/>

大学院生奨学金ページ <https://www.nakatani-foundation.jp/business/scholarship/>

応募サイト <https://grants.nakatani-foundation.jp/login/index.html>

※奨学金応募サイトは4月1日にオープンします。ID取得後ログインください。

以上

令和2年度（2020年度）大学院生奨学金 募集要項

当財団は、医工計測技術分野の広範な発展を推進し、我が国ならびに国際社会の発展及び生活の向上に寄与することを目指しています。本奨学金は、この分野を将来リードする優秀な人材を育成することを目的に、医工計測技術および関連分野で博士号の取得を目指す博士前期・後期課程の大学院生を対象に奨学金を給付し、グローバルに活躍する人材の成長をサポートします。今年度の奨学生を以下のとおり募集します。

奨学金の種類：

返済の必要のない給付型奨学金

給付金額：

博士前期課程：月額10万円、博士後期課程：月額15万円

給付期間：

給付開始時より博士号取得までの最短修業年限とし、最長で5年または6年間（博士前期課程2年＋博士後期課程3年（4年課程は4年））とします。

募集人員：

10名程度

応募資格：

医工計測技術および関連分野において博士号の取得を目指す、日本の大学院（博士前期・後期課程、一貫制博士課程）に入学を予定している、または在籍中の、日本国籍または日本の永住権を有する者。

※入学予定者は2020年秋、2021年春に大学院入学予定の方。学部生も応募いただけます。

※本奨学金の給付対象期間が1年未満の方は応募いただけません。

※日本学生支援機構等、公的な奨学金との併給は可能です。但し、他奨学金との併給に制限がある場合には、当該奨学金の規定に従ってください。

※民間の奨学金との併給はご遠慮いただきます。

応募期間：

2020年4月1日～6月10日（水）

応募期限内に応募サイトで申請を完了し、郵送にて必要書類をご提出ください。

※応募サイト申請期限：6月10日、応募書類提出期限：6月10日消印有効（但し15日必着）

決定時期：

2020年10月上旬（予定）

給付開始時期：

大学院在籍者、秋入学予定者：2020年10月分から支給します。

春入学予定者：2021年4月分から支給します。

応募方法：

当財団の Web 応募サイトからご応募ください。ID 登録後、必要書類をダウンロードし記入・押印後、それぞれ指定の方法でご提出ください。（必要書類は、応募開始日から公開します。）

①奨学金申請書

②個人情報の取り扱いに関する同意書

③成績証明書（大学学部（高専も含む）の全学年分、および大学院の取得可能な時点までのもの）

④指導教員の推薦書、所属部局長による申請承諾書（それぞれ押印の上、厳封のこと。）

※①②はそれぞれ PDF 化し、応募サイトにアップロードください。

※②の原本及び、それぞれ封印された書類③④を財団神戸分室へ郵送で送付ください。

※④の推薦書は、申請者を良く知る旧所属の指導教員の推薦でも結構です。

応募書類の到着、受理等の問い合わせには応じられません。また応募書類は返却いたしません。

審査方法：

当財団の奨学金審査委員会において審査・選考し、理事会にて最終決定いたします。

一次審査として書類選考を行い、二次審査は一次審査を通過された方に奨学金審査委員会および事務局による面接審査を行います。

※面接は9月上旬の指定日に実施し、予備日は設けません。（欠席は応募辞退となります。）

結果の通知：

面接（二次審査）の要否は8月上～中旬に通知予定です。

二次審査の結果は、決定後、10月上旬に申請者本人および推薦者に通知する予定です。

奨学金の支給：

2ヶ月毎に、財団が指定する銀行の奨学生本人の口座に振り込みます。

奨学生の義務：

各年度末に報告書および学業成績証明書、また必要に応じ各種報告・届出書を提出いただきます。受給終了時には報告書を提出いただきます。

就学状況に関し、面談、報告等を求める場合がありますので、ご対応ください。

財団の実施する贈呈式や交流会等行事への出席、同窓会への参加等をお願いいたします。

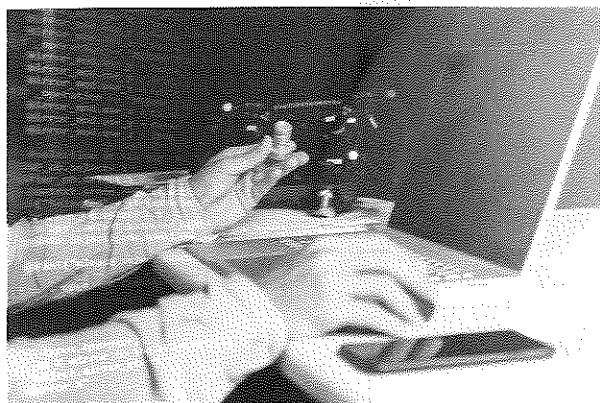
書類送付先・お問い合わせ先：

〒651-0073 神戸市中央区脇浜海岸通1丁目5番1号 IHD ビル5階
公益財団法人中谷医工計測技術振興財団 神戸分室 奨学金担当

E-mail : scholarship@nakatani-foundation.jp

URL : <https://www.nakatani-foundation.jp>

あなたの未来を
応援します。



博士号取得を目指す

大学院生奨学金

2020年度募集

公益財団法人 中谷医工計測技術振興財団

奨学金の種類 返済の必要のない給付型奨学金

給付金額 博士前期(修士)課程 月額10万円 博士後期(博士)課程 月額15万円

応募資格 医工計測技術および関連分野で博士号の取得を目指す、日本の大学院(博士前期・後期課程・一貫制博士課程)に入学を予定している、または在籍中の、日本国籍または日本の永住権を有する方

※ご本人から応募いただけます。

※入学予定者は、2020年秋および2021年春に入学を予定している方。学部生も予約応募いただけます。

給付期間 給付開始時より博士号取得までの最短修業年限とし、最長で5年または6年間(博士前期課程2年+博士後期課程3年(4年課程は4年))

※大学院在籍者には、2020年10月分より給付を開始します。

※2021年春大学院入学者は、2021年4月から給付を開始します。

応募方法 当財団Webサイトをご覧ください。

※「応募サイトはこちら」、「マイページ」からIDを取得ください。(4/1オープン)

結果発表 10月上旬予定

応募期間

2020.4/1~6/10

お問い合わせ先



公益財団法人
中谷医工計測技術振興財団

〒651-0073 神戸市中央区脇浜海岸通1丁目5番1号IHDビル5階

公益財団法人 中谷医工計測技術振興財団 神戸分室 奨学金担当

URL: <https://www.nakatani-foundation.jp>

お問い合わせは、Webサイトのお問い合わせフォームからお願いします。



中谷財団

検索