

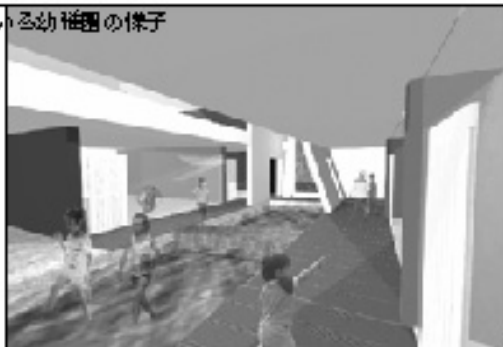
公園から見たvoidの様子

建物内にランドス
ラップを多量に
取り入れたこと
が特徴である。
公園から見た
voidの様子。空
地は広く、空
間は、公園
からの視線が
建物を通して
オープン空間
をつくる。



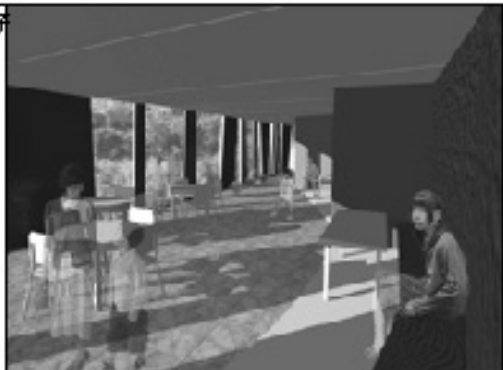
voidが接している幼稚園の様子

建物内に多量に
取り入れたラン
ドスラップ。こ
こで幼稚園
と接する空間
が広く、子供
たちが自由に
遊ぶ。



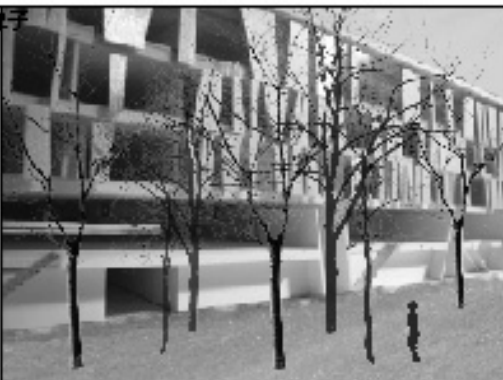
共用廊下の様子

この共用ス
ペースは、大
きな窓があり
、自然光が充
てられ、開放
的な空間とな
っている。



ファサードの様子

このオープ
ンスペースは、
自然光を取り
入れ、開放的
な空間となっ
ている。ファ
サードは、大
きな窓があり
、自然光が充
てられ、開放
的な空間とな
っている。



住戸内の様子

住戸内は、大
きな窓があり
、自然光が充
てられ、開放
的な空間とな
っている。住
戸内は、大
きな窓があり
、自然光が充
てられ、開放
的な空間とな
っている。

