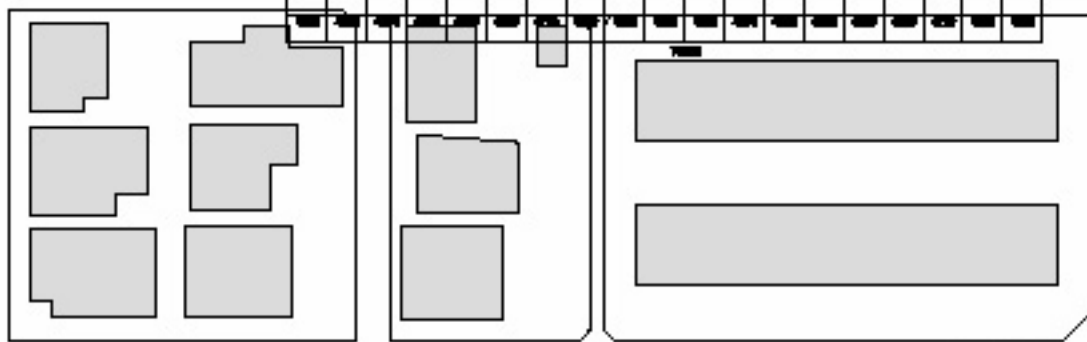


建築イメージ図



- 1. 2階ホール
- 2. 2階トイレ
- 3. 2階廊
- 4. 2階作業室
- 5. 2階倉庫

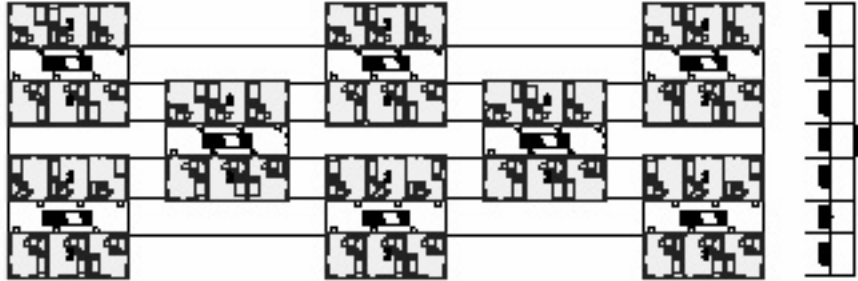


建築面積	971.24㎡
延床面積	4091.4㎡
容積率	22.9%
床面積	84.8㎡
坪数	996.9坪
坪数	71.0坪
2階ホール	607㎡
2階作業室	4.87㎡

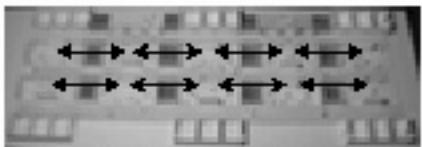


0 5 10 20m

建築イメージ図 1/500



2階イメージ図 1/500



建築イメージ図 1/500

0 5 10 20m