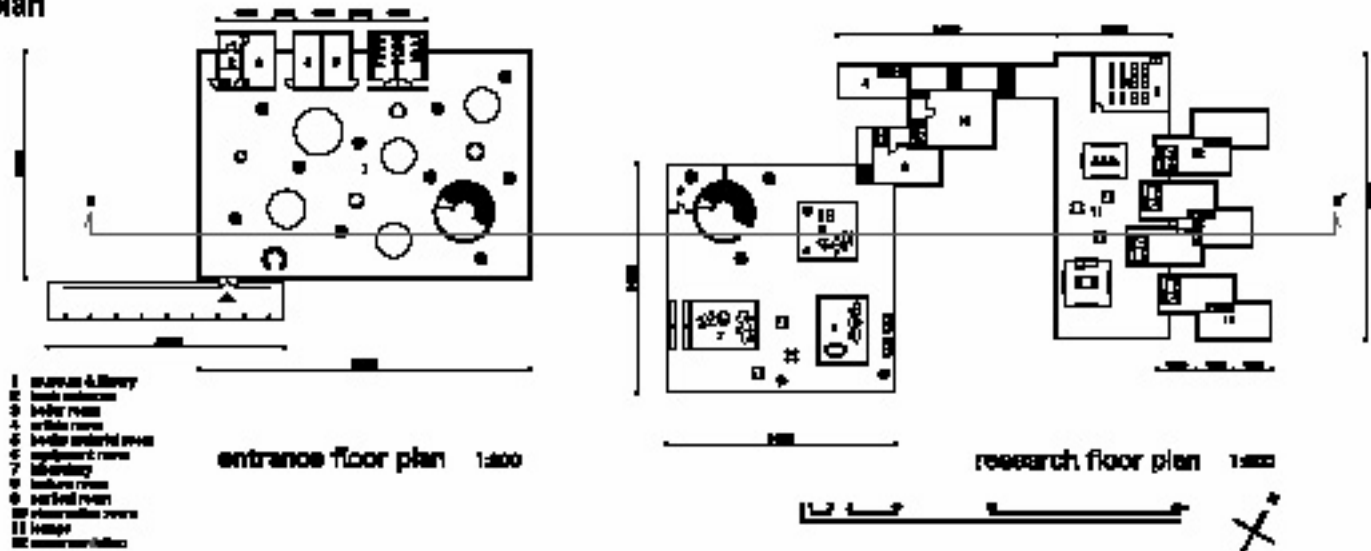


plan



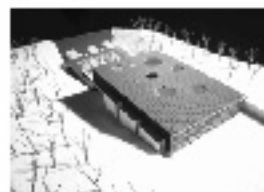
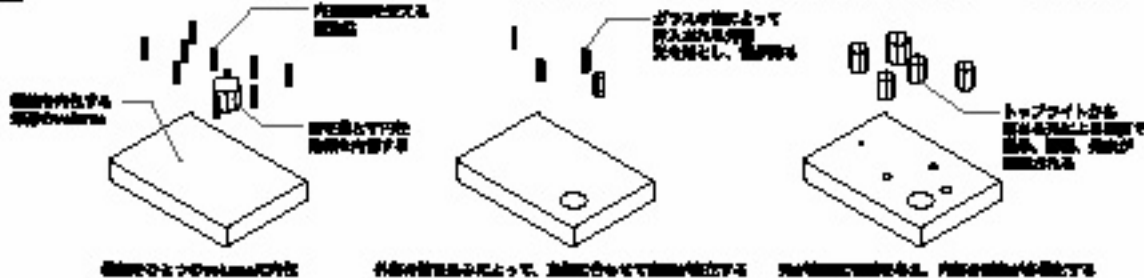
program

space	entrance	museum & library	laborator	lecture room	accommodation
activity	集約	お散歩	実験	話す	暮らす
design	開放的な空間を創出し、人々の集約を促す。また、人々の活動を支える。	展示、読書、実験、研究のための空間を創出し、人々の活動を促す。また、人々の活動を支える。	実験のための空間を創出し、人々の活動を促す。また、人々の活動を支える。	講義、実験、研究のための空間を創出し、人々の活動を促す。また、人々の活動を支える。	生活のための空間を創出し、人々の生活を促す。また、人々の生活を支える。
elementa					



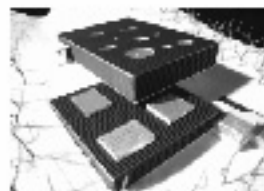
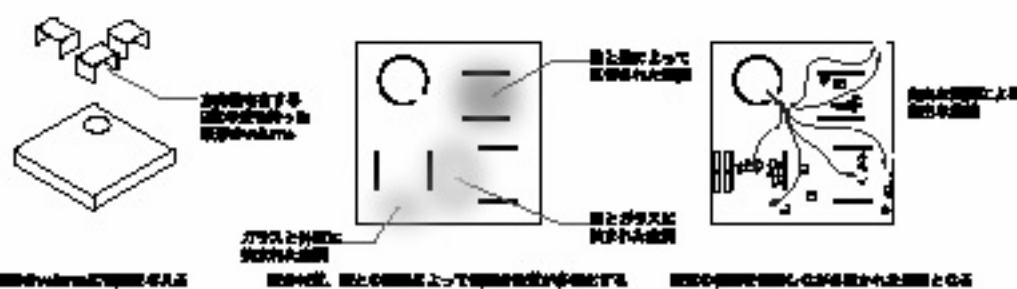
1. museum & library

コミュニケーション（エデュケーション） 展示、読書、実験、研究のための空間を創出し、人々の活動を促す。また、人々の活動を支える。



2. research space

人々の活動を支えるための空間を創出し、人々の活動を促す。また、人々の活動を支える。



3. accommodations

人々の生活を支えるための空間を創出し、人々の生活を促す。また、人々の生活を支える。



change of the space by snow

雪の降り積もることで、空間の雰囲気が変わり、人々の活動が促される。また、人々の活動を支える。

