

context

study

この地域は、戦後、大規模な再開発が行われ、高層ビルが立ち並ぶようになった。しかし、古い建物の残骸や、再開発の痕跡が、今も残っている。この地域を、どのように再生させるか、が今回の課題である。



concept

このプロジェクトは、既存の建物を再生し、新しいコミュニティを創出することを目指す。既存の建物の骨格を尊重し、新しい機能や用途を付与することで、地域の魅力を再生させる。



既存の建物の骨格を尊重し、新しい機能や用途を付与することで、地域の魅力を再生させる。

library

この図書館は、地域の歴史や文化を伝える役割を果たす。また、コミュニティの集いの場として機能し、住民の交流を促進する。



既存の建物の骨格を尊重し、新しい機能や用途を付与することで、地域の魅力を再生させる。



既存の建物の骨格を尊重し、新しい機能や用途を付与することで、地域の魅力を再生させる。



既存の建物の骨格を尊重し、新しい機能や用途を付与することで、地域の魅力を再生させる。



既存の建物の骨格を尊重し、新しい機能や用途を付与することで、地域の魅力を再生させる。



既存の建物の骨格を尊重し、新しい機能や用途を付与することで、地域の魅力を再生させる。

area

この地域は、戦後、大規模な再開発が行われ、高層ビルが立ち並ぶようになった。しかし、古い建物の残骸や、再開発の痕跡が、今も残っている。この地域を、どのように再生させるか、が今回の課題である。



この地域は、戦後、大規模な再開発が行われ、高層ビルが立ち並ぶようになった。しかし、古い建物の残骸や、再開発の痕跡が、今も残っている。この地域を、どのように再生させるか、が今回の課題である。



既存の建物の骨格を尊重し、新しい機能や用途を付与することで、地域の魅力を再生させる。

既存の建物の骨格を尊重し、新しい機能や用途を付与することで、地域の魅力を再生させる。

DIPLOMA PROJECT

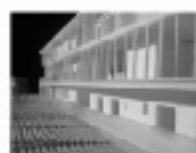
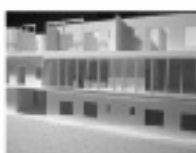
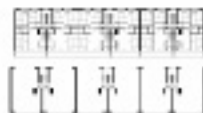
課題

1 2 3 4 5 6 7 8

ARC3006 ICHIJOH KAZUYA

renovation-DANCHI

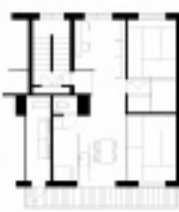
このプロジェクトは、既存の建物を再生し、新しいコミュニティを創出することを目指す。既存の建物の骨格を尊重し、新しい機能や用途を付与することで、地域の魅力を再生させる。



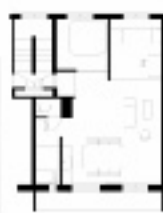
既存の建物の骨格を尊重し、新しい機能や用途を付与することで、地域の魅力を再生させる。



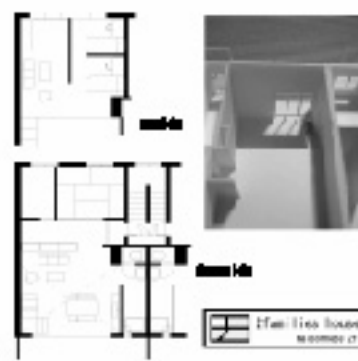
ibone house



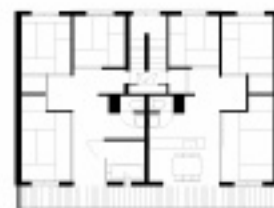
share house



share house



share house



DIPLOMA PROJECT

課題

1 2 3 4 5 6 7 8

ARC3006 ICHIJOH KAZUYA