

3600mmの空間は

コンテキストを受け入れる器になる

人は器から器への移動により

器が映し出すコンテキストの

緩やかな変化を感じ取る

機能や用途に左右されず

コンテキストによって空間が構成される

建築は、自然を受け入れ投影する

人は、その空間の中に浸入する

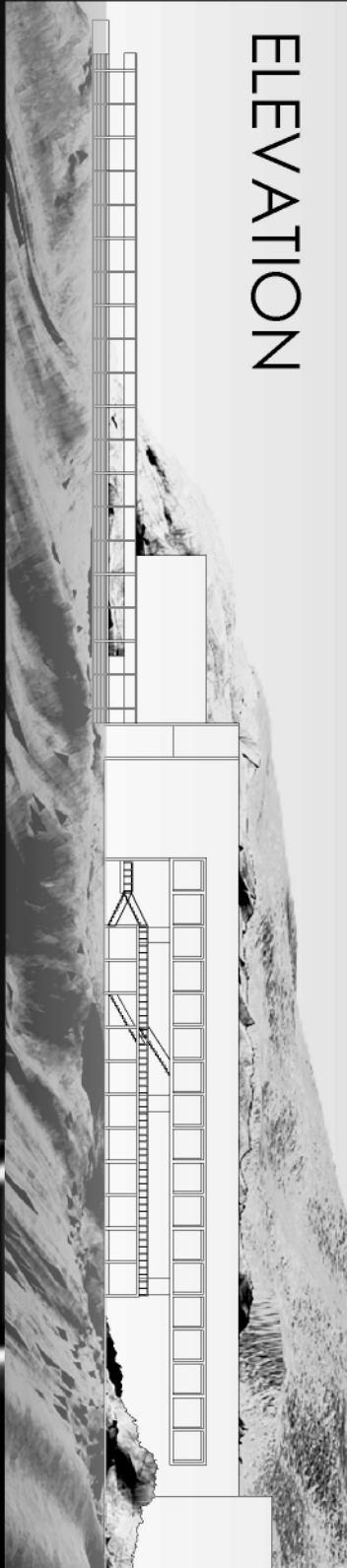
建築は、人と自然をその空間に取り込む

そのときはじめて

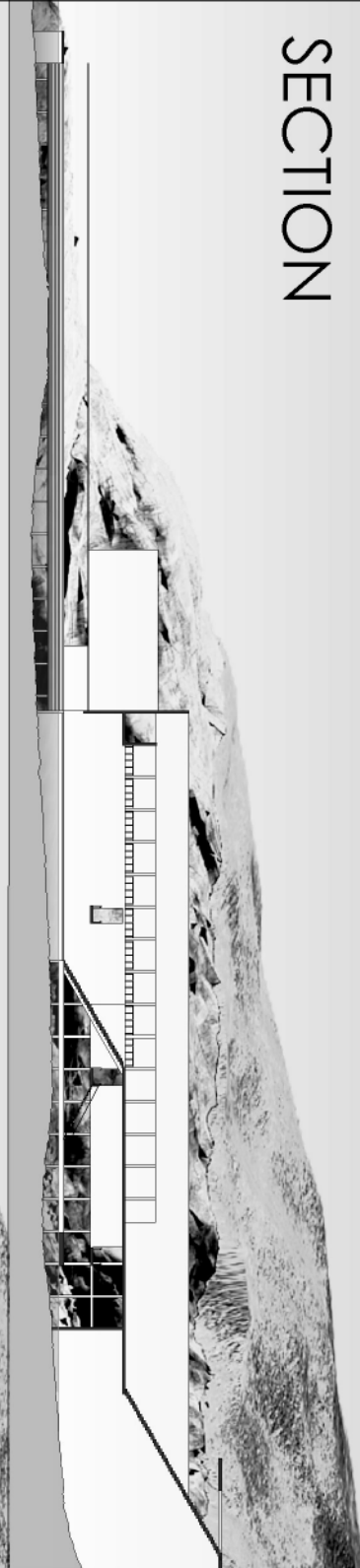
人は自然と対峙することができる

それが、海の茶室がもつ唯一の機能である

ELEVATION

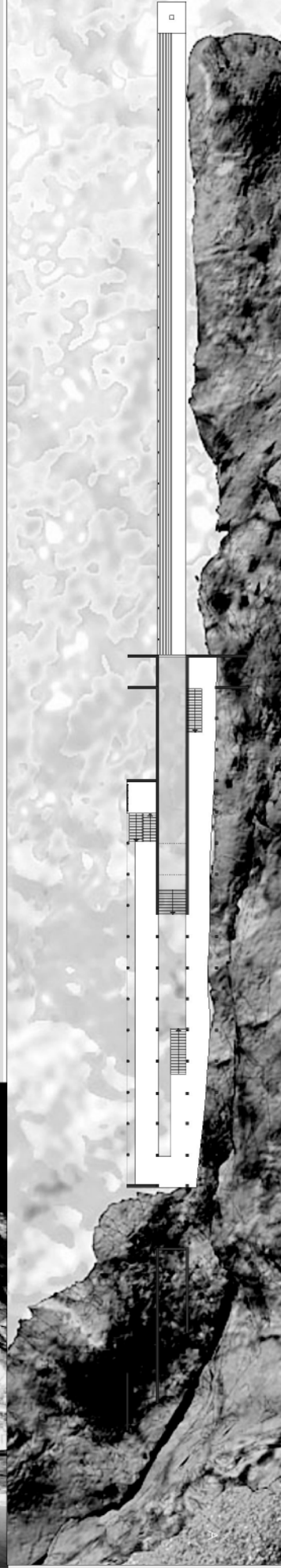


SECTION



LEVEL 1 (+500)

PLAN



iii. view from South-East

