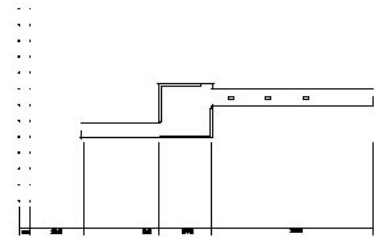


plan: 0 from water level



plan: -5000 from water level

- 1: water platform
- 2: entry
- 3: light void
- 4: light tunnel
- 5: sky window



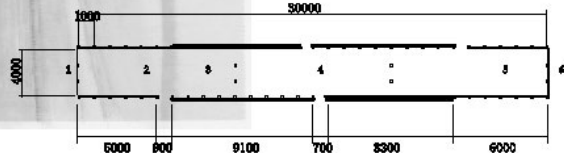
SITE 1

栈橋を渡り、人は様々な自然要素の感覚を集めながら海の中へと入ってく、光のない空間に導かれその感覚を研ぎ澄ませながら瞑想空間へと進む。

SITE 2

光の要素を取り出し、その変化を人は楽しみ人は新たな発見をする。ルーバーの組み合わせによる変化の違いを生み出すことで、新しい光の表情を作り出すことができる。途中のスリットにこの空間の開放性と景色の中の光の要素を再認識しながら歩いていく。

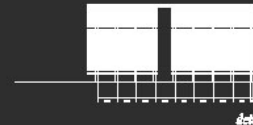
SITE 2



plan: 3000 from water line

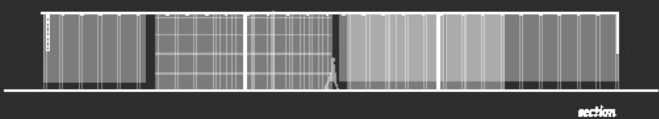


south elevation



detail

- 1: enter
- 2: slit window
- 3: light louber membrane
- 4: exit

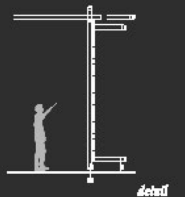


section



east elevation

section



detail

