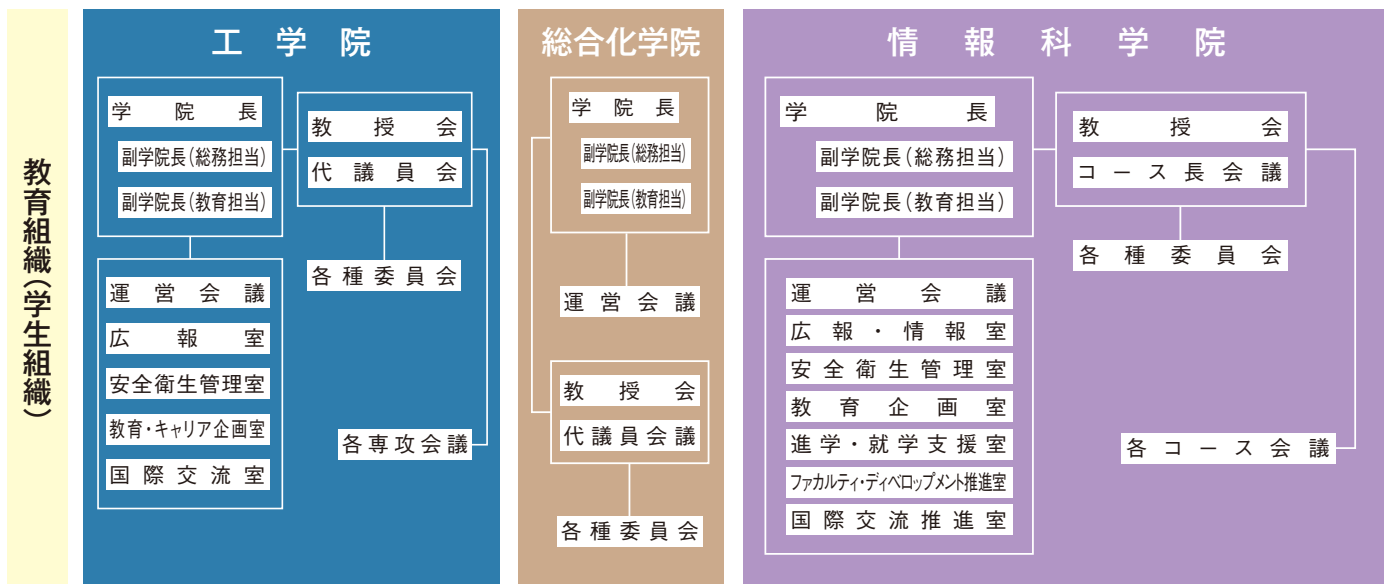
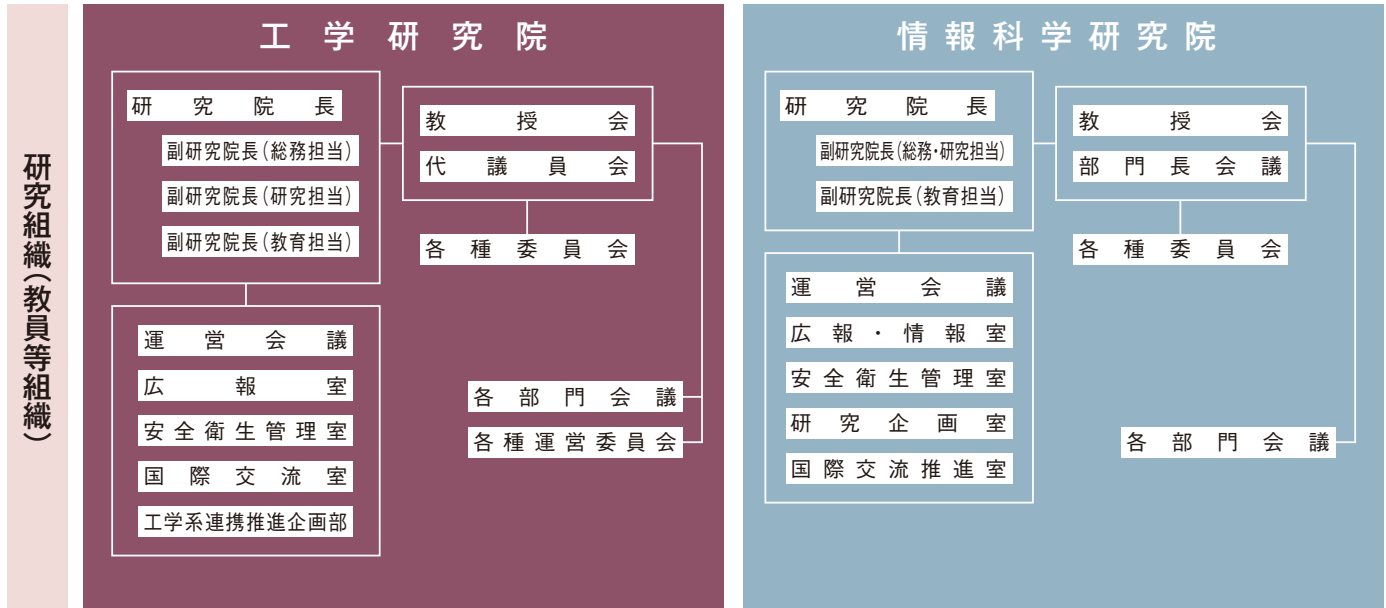
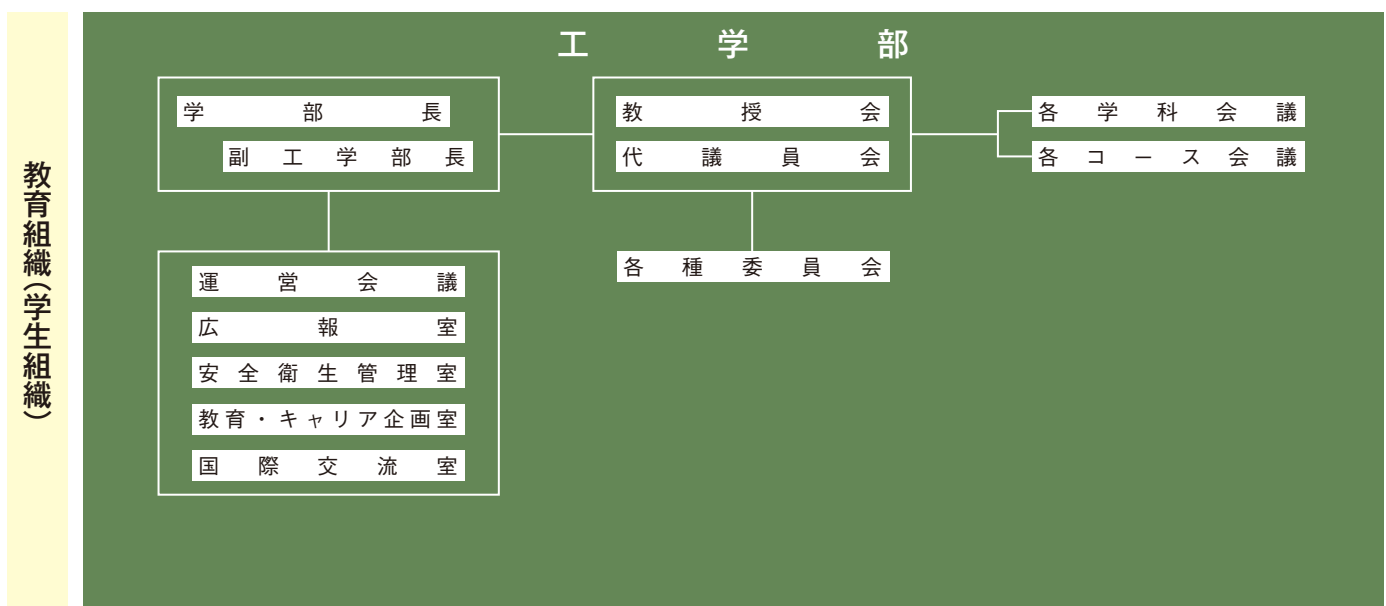


大学院



学部



大学院

工学系事務部

研究組織(教員等組織)

工学研究院

●部門

応用物理学	土木工学
応用化学	建築都市
材料科学	環境工学
機械・宇宙航空工学	環境循環システム
応用量子科学	

- エネルギー・マテリアル融合領域研究センター
- 工学系教育研究センター
- フロンティア化学教育研究センター
- エフキューブ工学教育研究センター
- 工学系技術センター[技術部(技術職員)]
- 共同利用施設等

情報科学研究院

●部門

- 情報理工学
- 情報エレクトロニクス
- 生命人間情報科学
- メディアネットワーク
- システム情報科学
- ビッグデータとIoTに関する協同センター

総務課

- 総務担当
- 材料化学系分室
- 物理・社会工学系分室
- 人事担当
- 研究支援担当

経理課

- 経理担当
- 外部資金担当
- 用度担当
- 営繕担当
- 安全衛生管理担当

教育組織(学生組織)

工学院

●専攻

応用物理学	北方圏環境政策工学
材料科学	建築都市空間デザイン
機械宇宙工学	空間性能システム
人間機械システムデザイン	環境創生工学
エネルギー環境システム	環境循環システム
量子理工学	共同資源工学
環境フィールド工学	

総合化学院

●専攻

- 総合化学
- コース
- 分子化学
- 物質化学
- 生物化学

情報科学院

●専攻

- 情報科学
- コース
- 情報理工学
- 情報エレクトロニクス
- 生体情報工学
- メディアネットワーク
- システム情報科学

教務課

- 学部担当
- 大学院担当
- 学生支援担当
- 工学系教育研究センター担当
- 就職企画事務担当
- 国際企画事務担当

事務組織

情報科学研究院事務課

- 総務担当
- 会計担当
- 教務担当

総合化学院事務室

- 総務担当
- 教務担当

図書室

- 中央図書担当
- 材料化学系図書担当
- 物理工学系図書担当
- 社会工学系図書担当
- 情報科学研究院図書担当

工学部

教育組織(学生組織)

工学部

●学科

応用理工系学科

○コース

- 応用物理工学
- 応用化学
- 応用マテリアル工学

●学科

情報エレクトロニクス学科

○コース

- 情報理工学
- 電気電子工学
- 生体情報
- メディアネットワーク
- 電気制御システム

●学科

機械知能工学科

○コース

- 機械情報
- 機械システム

●学科

環境社会工学科

○コース

- 社会基盤学
- 国土政策学
- 建築都市
- 環境工学
- 資源循環システム