

卓上走査電子顕微鏡「JCM-7000」デモンストレーション

この度、日本電子製 卓上走査電子顕微鏡「JCM-7000」を共同利用施設 ナノ・マイクロマテリアル分析研究室にデモンストレーションのために下記内容で配備します。ご興味のある方は是非、一度ご覧頂きたくお願いします。

期間：2020年9月23日（水）～10月9日（金）（土・日・祝日を除く）

利用時間帯：9:00～12:00、13:00～16:00

講習：9:15～12:00（水・金）

場所：工学部材料化学棟 2階 MC212

利用料：無料

問合先：ナノ・マイクロマテリアル分析研究室 原田（内線：6363）

Mail：info-nma@eng.hokudai.ac.jp

※ご利用の際は、講習を受講する必要がありますので事前にご連絡下さい。

※講習の受講後のご利用は、予約システムの「PICKUP」枠から予約をお願い致します。

※予約アカウントをお持ちでない場合は、利用希望日時をメールにてご連絡ください。



JCM-7000

主な標準仕様

- ・ 観察：高真空（2次電子、反射電子）/低真空（反射電子）の両方が使用可能
- ・ 倍率：10～100,000倍
- ・ 加速電圧：5, 10, 15 kV
- ・ 最大試料サイズ：φ80 mm
- ・ 試料ステージ：XY モーター駆動ステージ X：40 mm Y：40 mm

デモ機的主要特徴

1、元素分析ユニット（観察、分析を同時に行う「ライブアナリシス」を搭載）

① 定性・定量分析モード

② マッピングモード



2、ZeroMag（ステージナビゲーション機能含む）

マクロ光学画像を初めに取得し、そこから倍率を上げると SEM 像に切替わります。



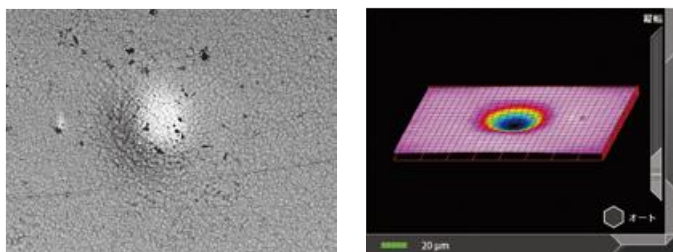
3、傾斜回転モータ駆動ホルダ

ZY ステージに装着することで 2 軸から 4 軸ステージになります。

4、ライブ 3D 像

SEM 像観察の隣の画面においてライブで 3D 像が表示できます。

これにより、凹凸の判断が容易にできます。



5、その他

モニタージュ機能、デュアル画像表示、MIX 像等々機能が豊富です。

併設でスマートコーター（簡易スパッタコーター）も設置しています。



5、参考価格

デモ機参考価格：¥12,500,000（定価 EDS、ZeroMag、傾斜回転モータ駆動ホルダ）

スマートコーター：¥650,000（定価）